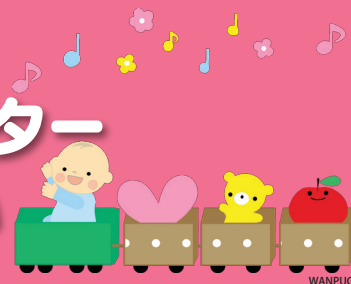


妊産婦・ご家族の皆様へ

福岡地域母体搬送コーディネーター 事業に関するお知らせとお願い



妊娠やお産のときには、突然に予期しない病気が起こることがあります。

「早産」とはそのような病気のひとつで、赤ちゃんが胎外での生活に十分に成熟しない状態で生まれるため、一般的に、赤ちゃんの専門医療を行うための「新生児ベッド」が必要となります。

限られた医療資源の中で、できる限り多くのお母さんや赤ちゃんに、安全・安心なお産をしていただくように、福岡県では、福岡都市圏において、ベッドの空き情報を把握し、緊急時にお母さんや赤ちゃんの状態に最も適切な搬送先病院を選定するための「母体搬送コーディネーター事業」を行っています。

このため、入院先がご本人やご家族の希望に沿えない場合、福岡都市圏以外の病院への入院となる場合、また入院後の治療の状況によっては、元の病院や別の病院にお母さんや赤ちゃんを再度搬送せざるを得ない場合があります。何卒ご理解・ご協力いただきますようお願いいたします。



福岡県

福岡県周産期医療協議会

福岡県産婦人科医会・福岡産科婦人科学会

福岡県小児科医会・日本小児科学会福岡地方会

